



# Samfunnsstraff

Noen utviklingstrekk og litt om resultater og tilbakefall

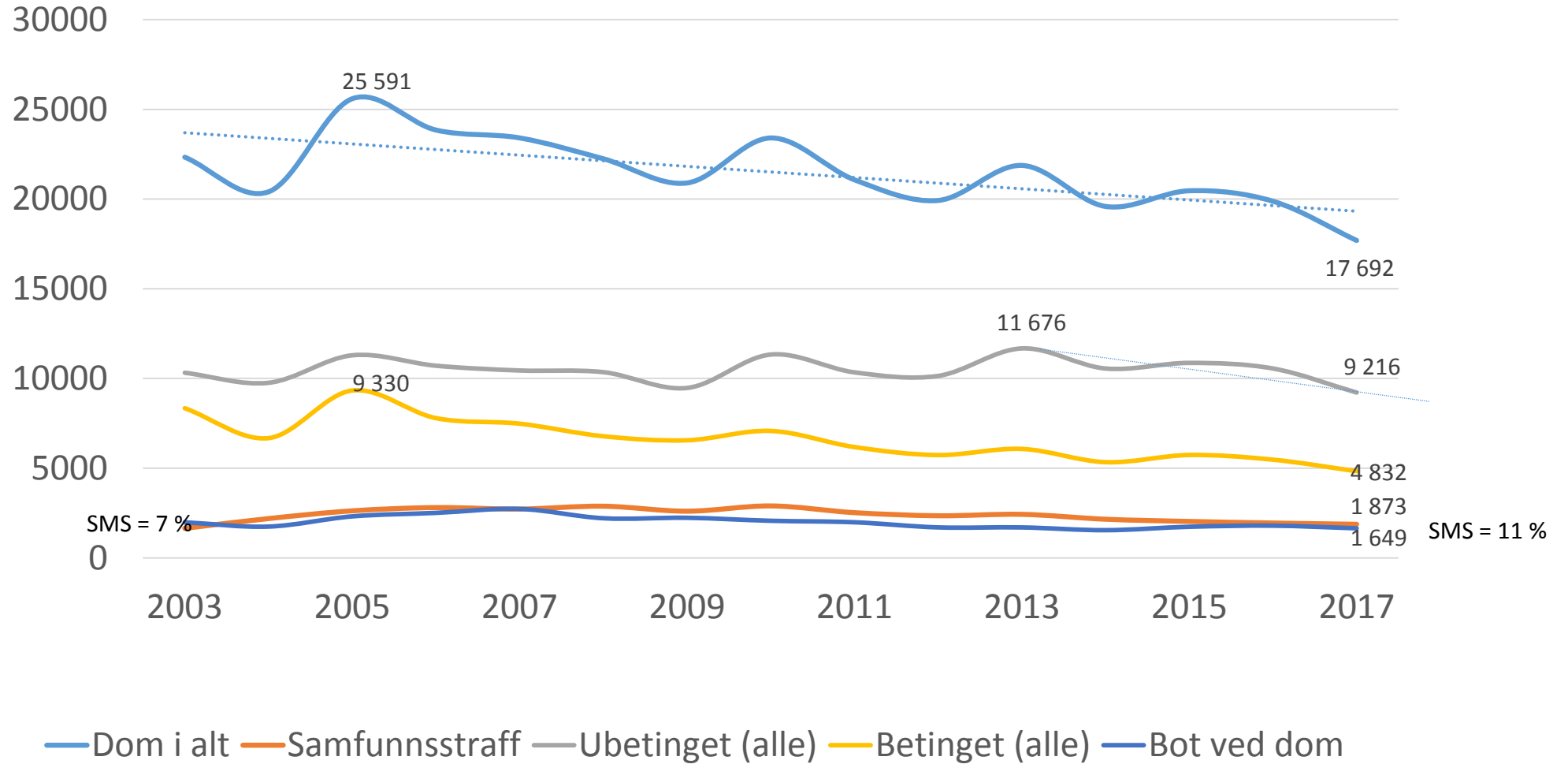
Konferanse om samfunnsstraff

KRUS 4.9.19

Ragnar Kristoffersen

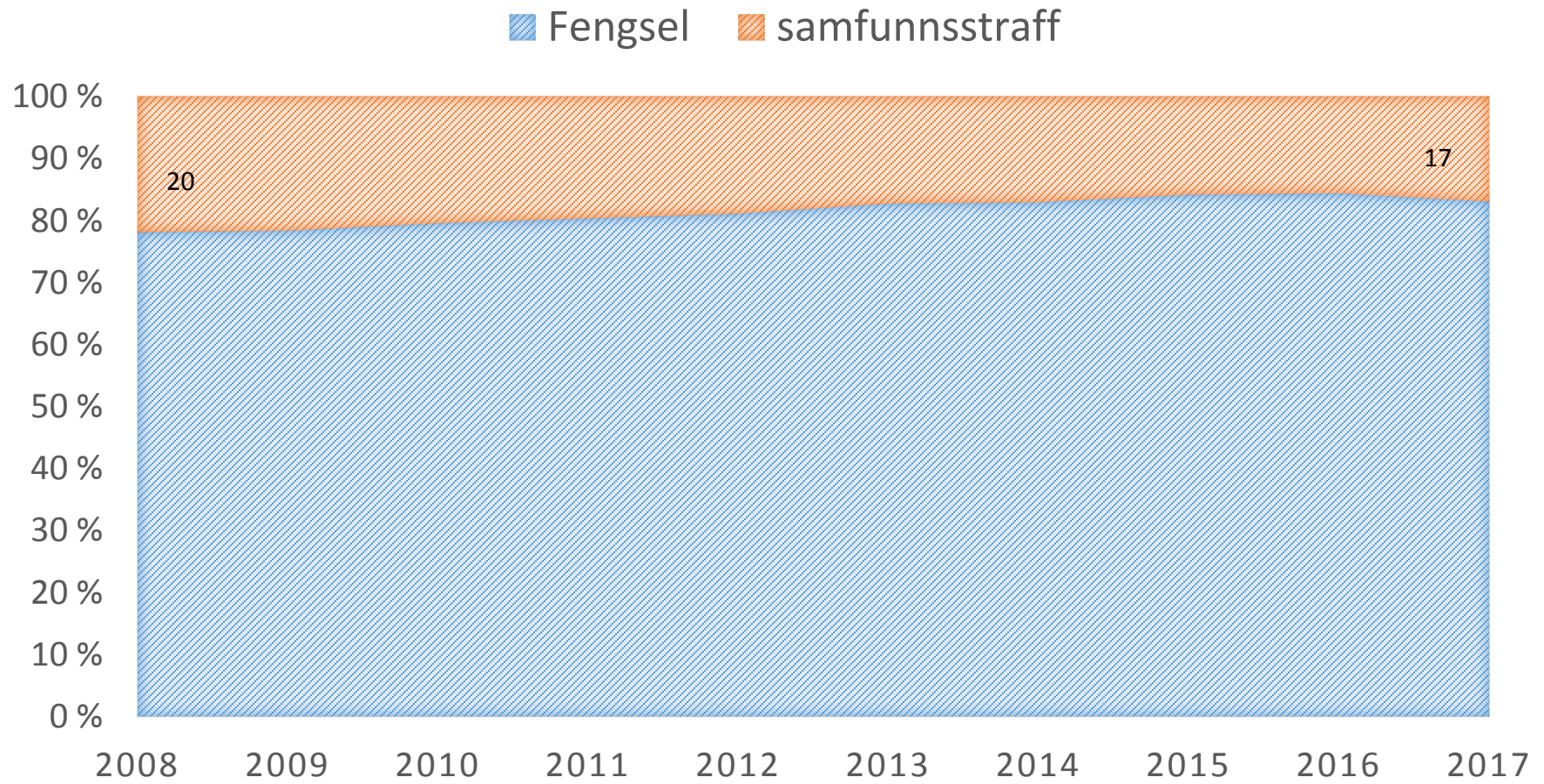


# Straffereaksjoner ilagt av domstolene 2003 - 2017





# Forholdet mellom idømt fengsel og idømt samfunnsstraff. %



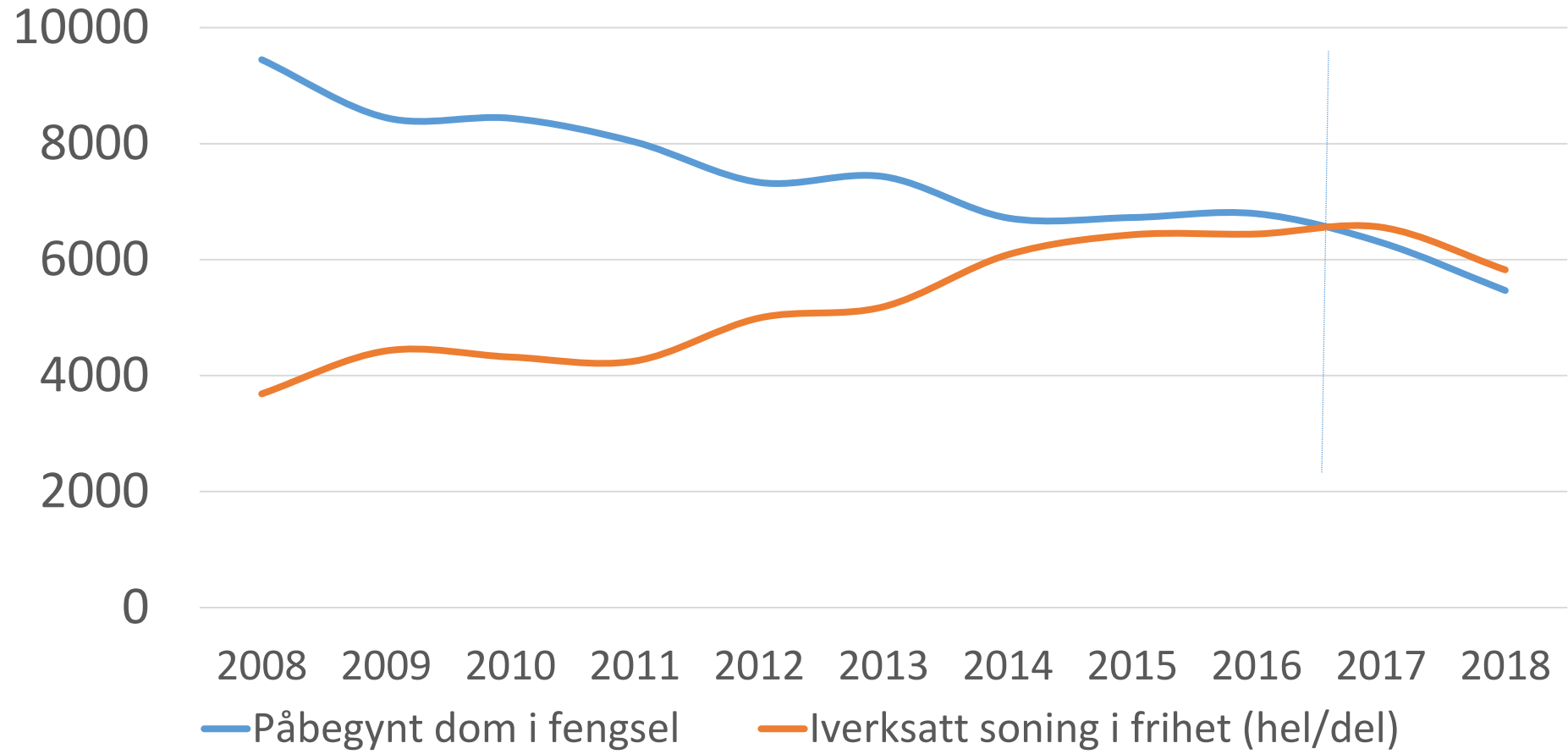


## Iverksatte straffegjennomføringer 2013 – 2018: Hel- og delgjennomføringer.

	<b>2013</b>	<b>2014</b>	<b>2015</b>	<b>2016</b>	<b>2017</b>	<b>2018</b>
Samfunnsstraff	2 231	2 246	1 914	1 909	1 980	1 781
Program mot ruspåvirket kjøring	565	497	555	463	468	388
§ 16.1 «hjemmesoning» (del)	85	72	61	44	40	30
Elektronisk kontroll (hel)	1 681	2 459	2 838	2 908	2 882	2 791
Elektronisk kontroll (del)	208	268	360	383	383	327
§ 12 innsatt direkte (hel)	158	244	313	332	280	227
§ 12 overført fra fengsel (del)	236	272	358	343	370	102
Narkotikaprogram (ND)	23	27	30	35	135	166
Bøttetjeneste				25	21	12
Iverksatt soning i frihet (hel/del)	5 187	6 085	6 429	6 442	6 559	5 824
Påbegynt fengselsdom i fengsel	7 432	6 718	6 726	6 792	6 297	5 467

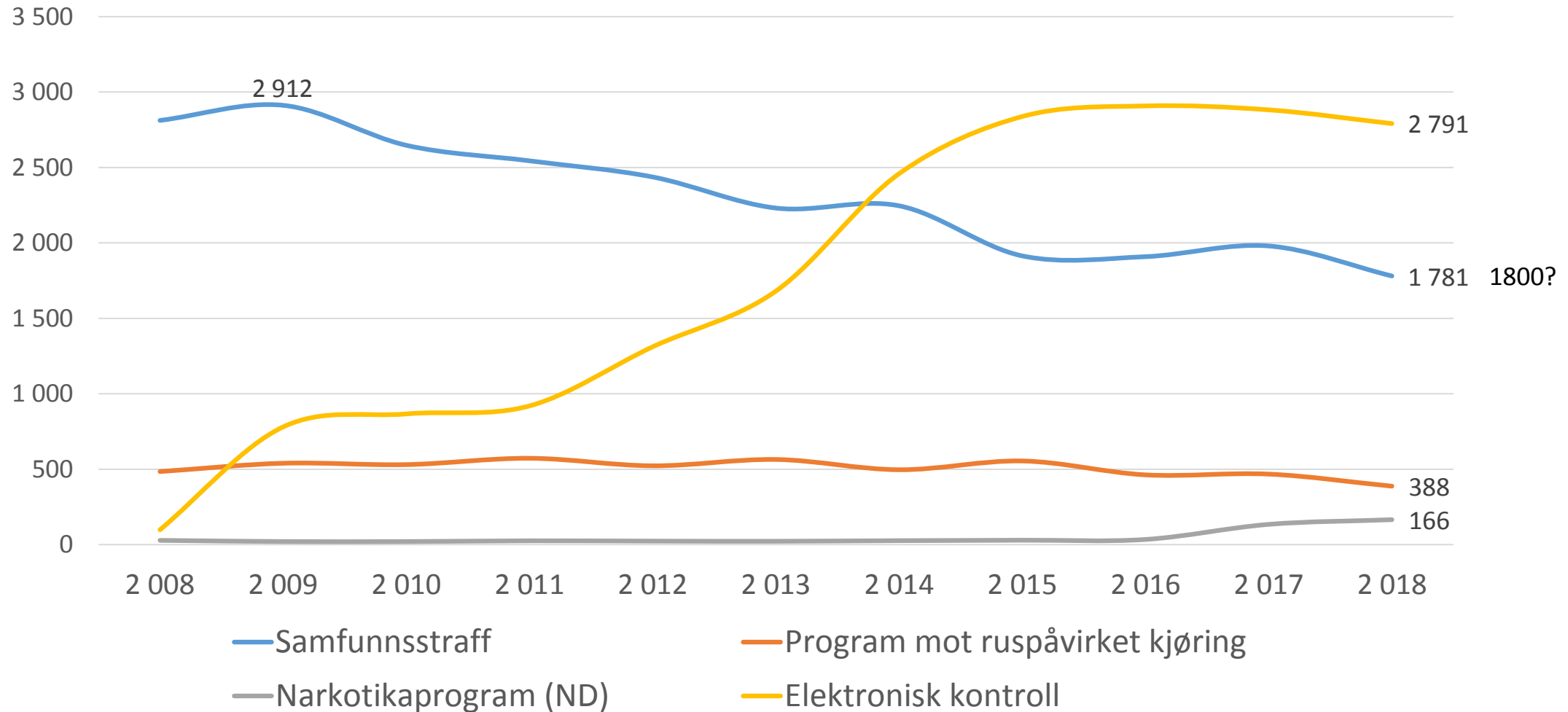


## Iverksatt soning i fengsel eller i frihet 2008 - 2018



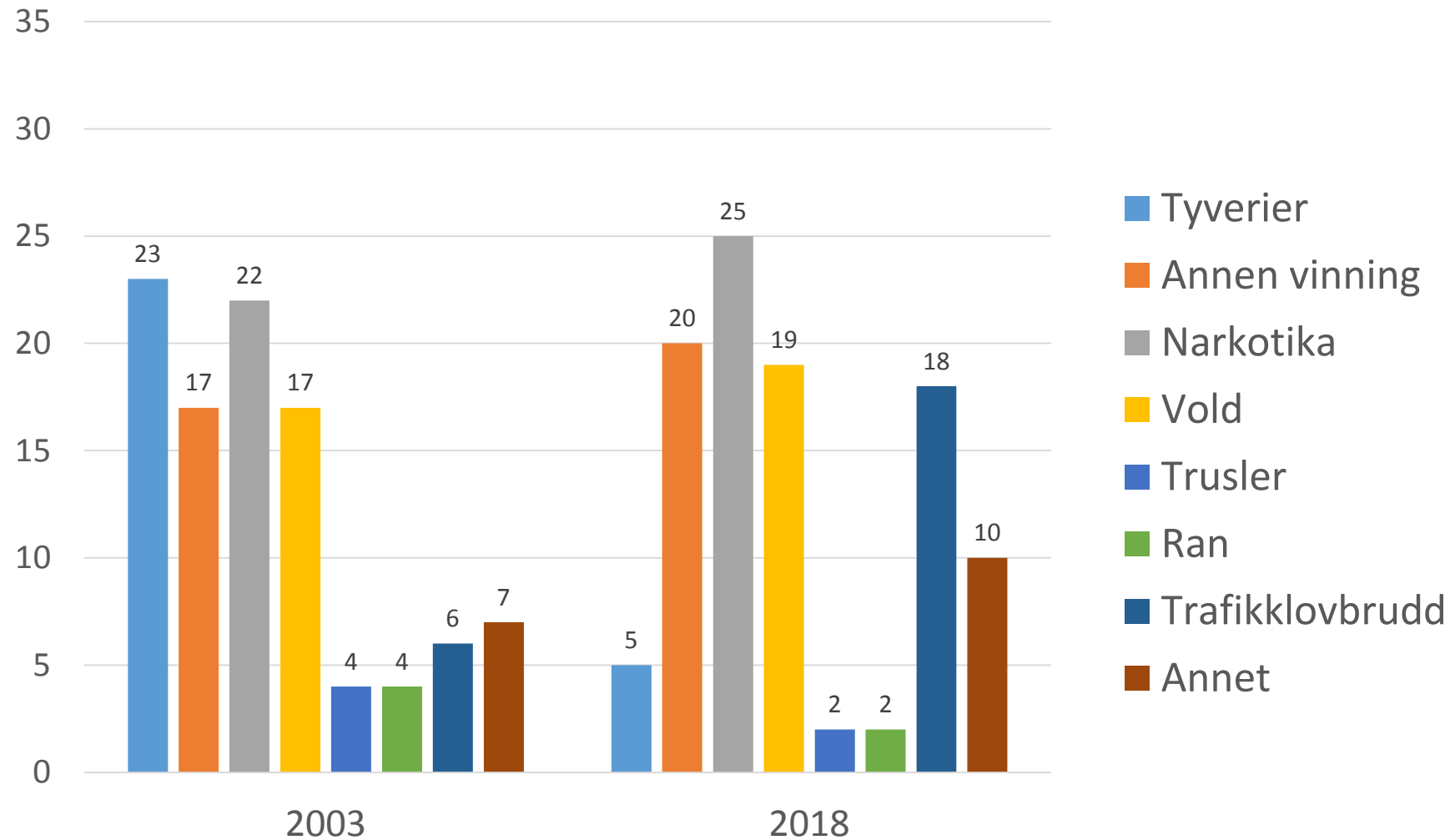


# Iverksatt dom med helgjennomføring i frihet 2008 - 2018





# Hovedlovbrudd i % av iverksatte dommer. 2003 vs. 2018





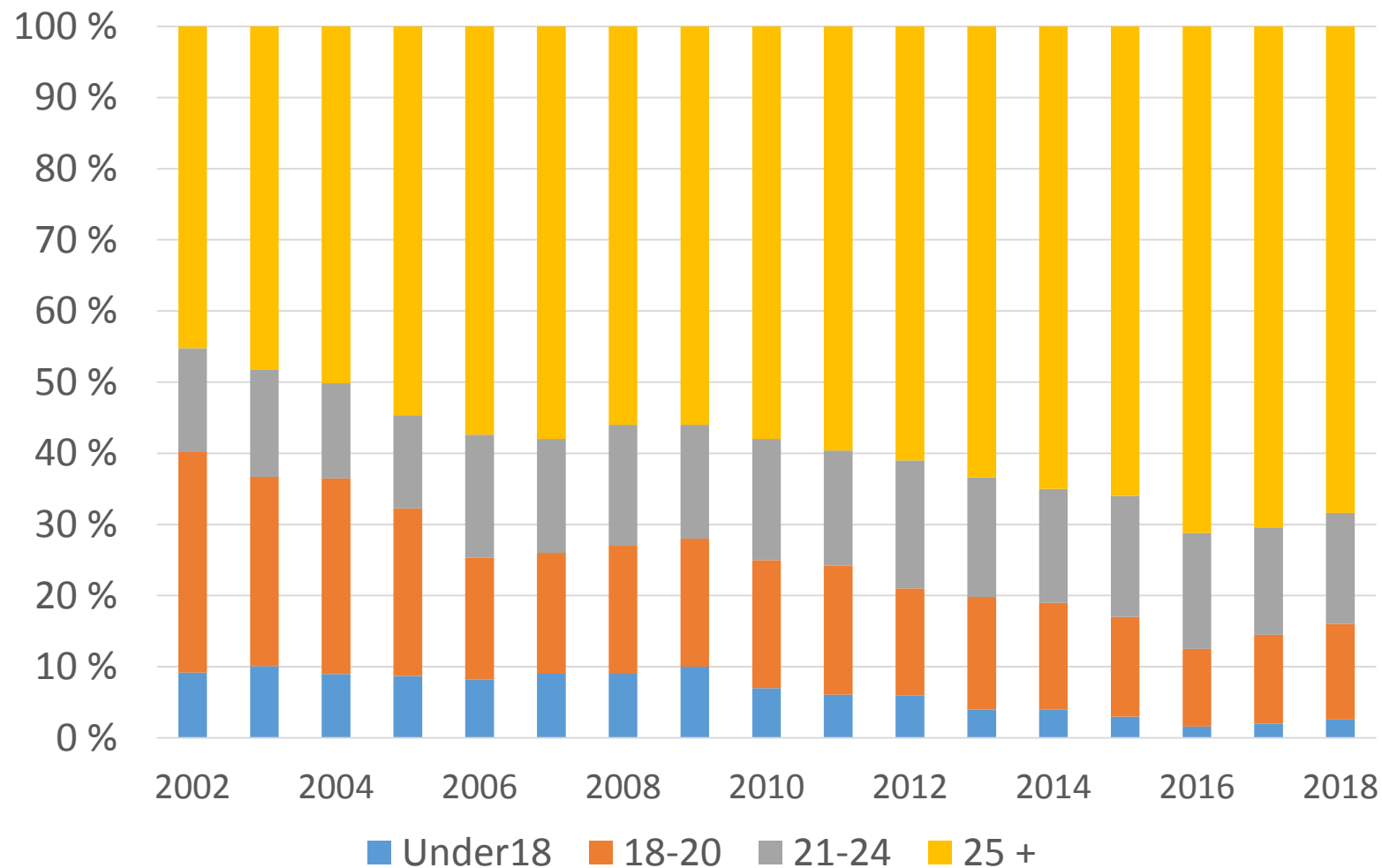
## Utførte timer samfunnsstraff i 2018

a) Samfunnsnyttig tjeneste	89 216	66,3 %
b) Program	2 007	1,5 %
c) <u>Andre tiltak:</u>		
Kartlegging	4 299	3,2 %
Individuell samtale	7 098	5,3 %
Behandling	3 133	2,3 %
Ansvarsgruppe	146	0,1 %
Evaluering	1 405	1,0 %
Konfliktråd	101	0,1 %
Annet (uspesifisert)	27 103	<b>20,1 %</b>
Sum andre tiltak	43 285	<b>32,2 %</b>
Totalt alle tiltak	134 508	100 %



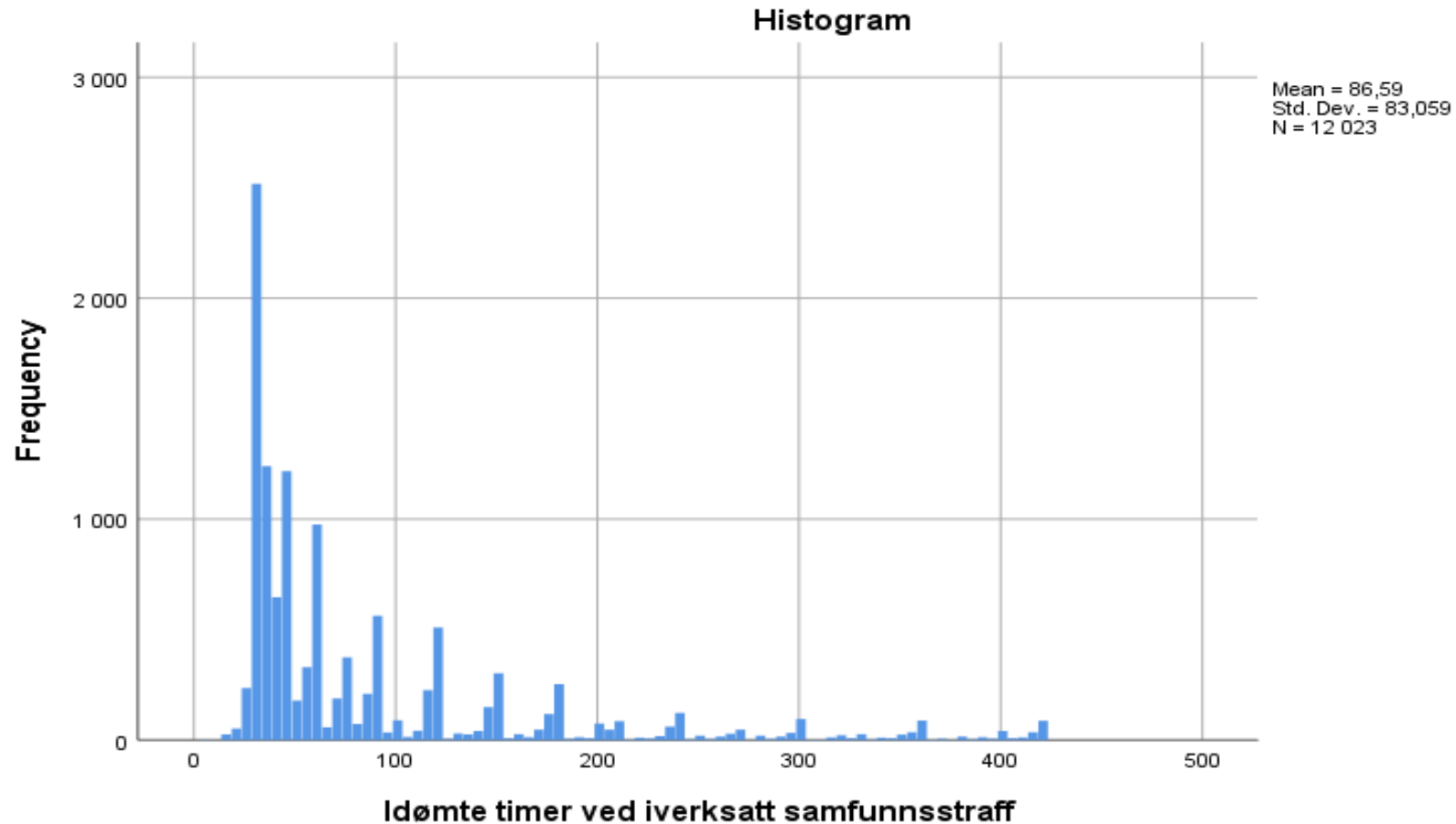


## Iverksatt samfunnsstraff etter aldersgruppe. %. 2002-2018



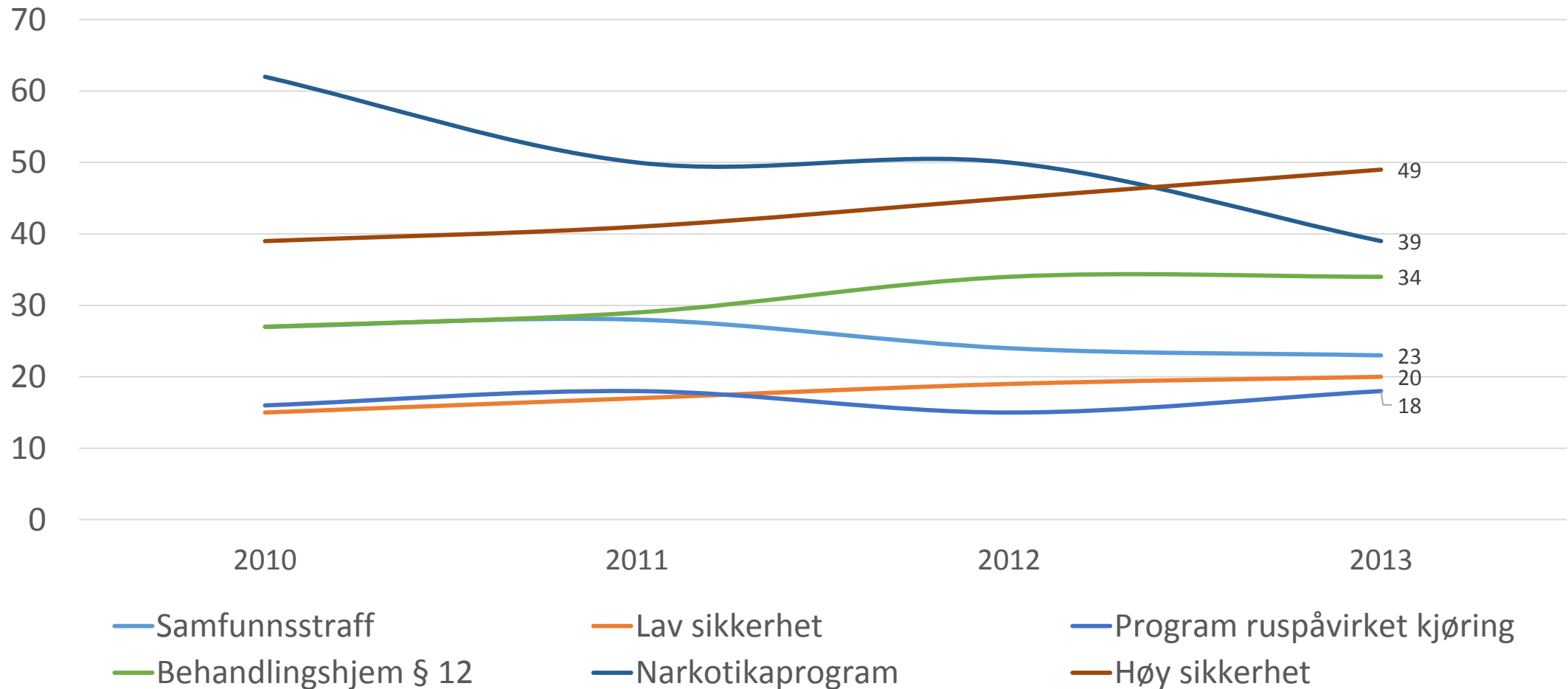


# Timefordeling i iverksatte samfunnsstraffer 2010 - 2014



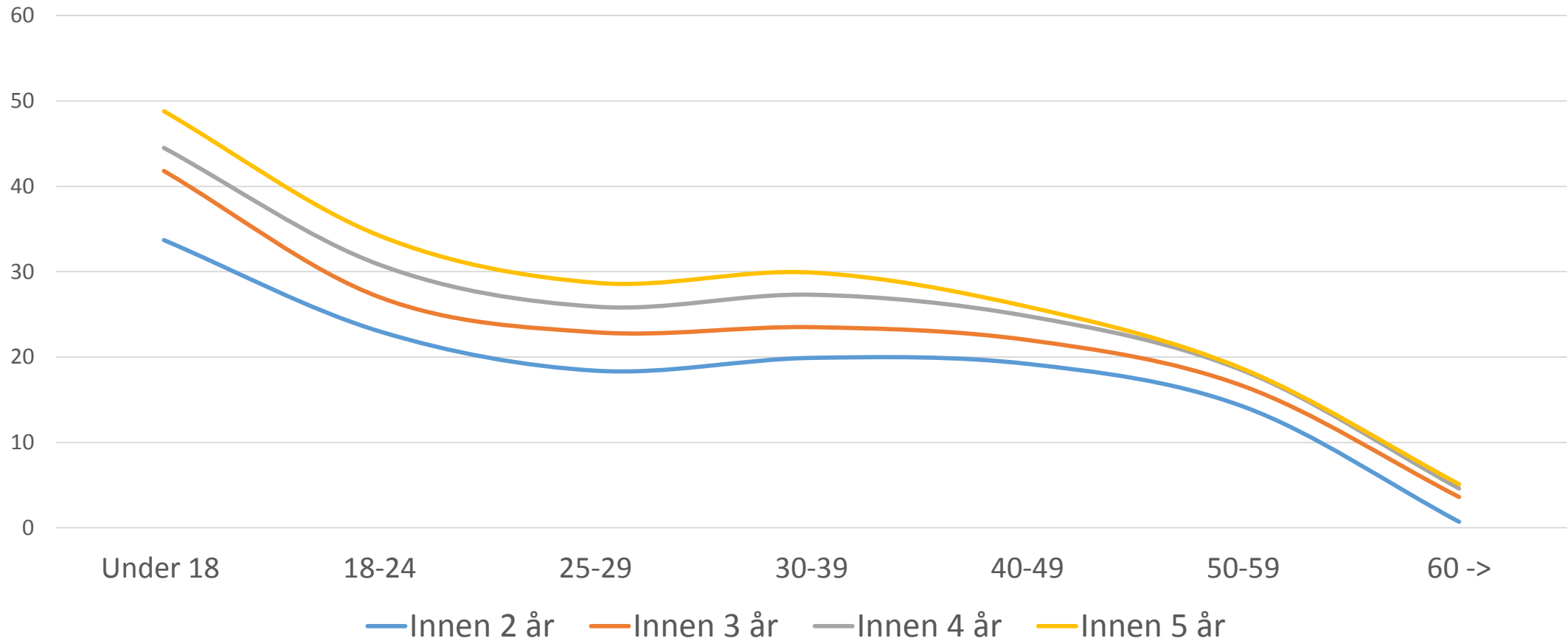


# Nytt lovbrudd innen 3 år som medførte ny dom til kriminalomsorg etter iverksatt straffegjennomføring i 2010 – 2013. %.



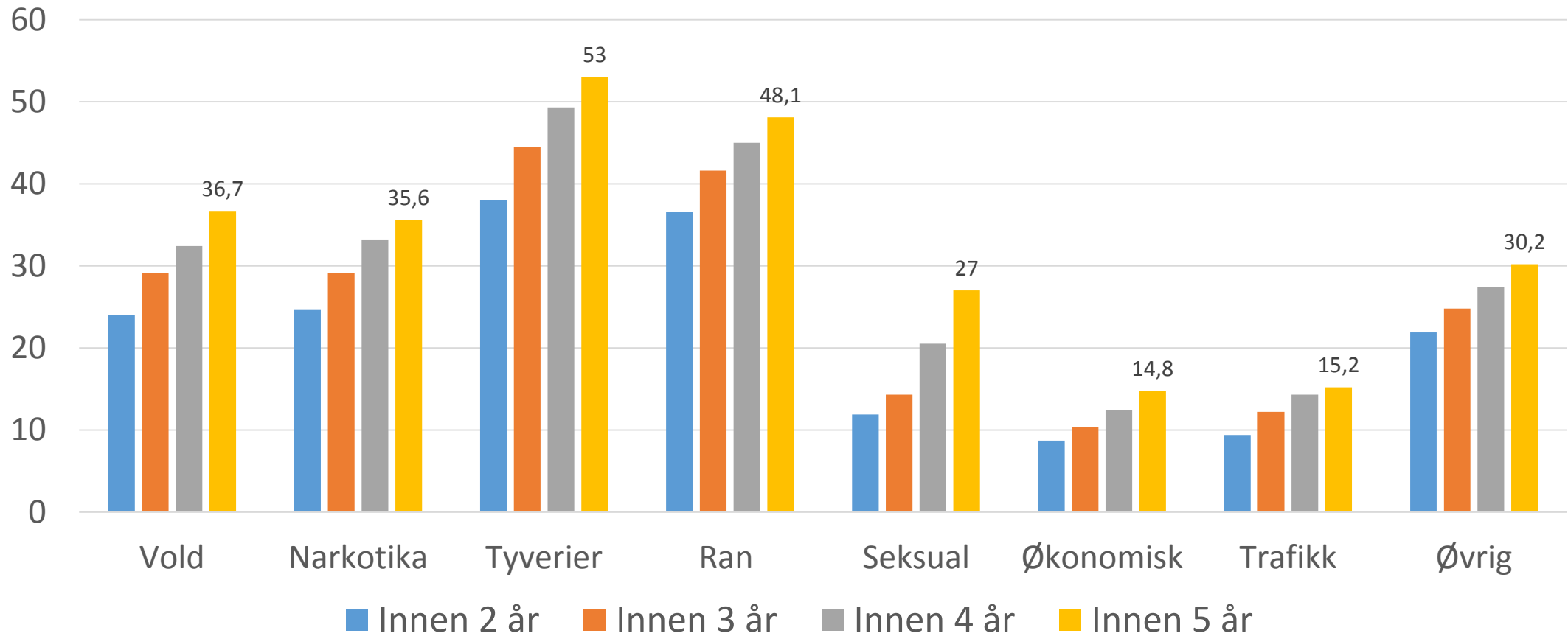


# Ny gjerning som medførte ny kriminalomsorgsdom etter iverksatt samfunnsstraff i 2010 – 2014 fordelt etter aldersgruppe og etter oppfølgingstid fra 2 til 5 år. %



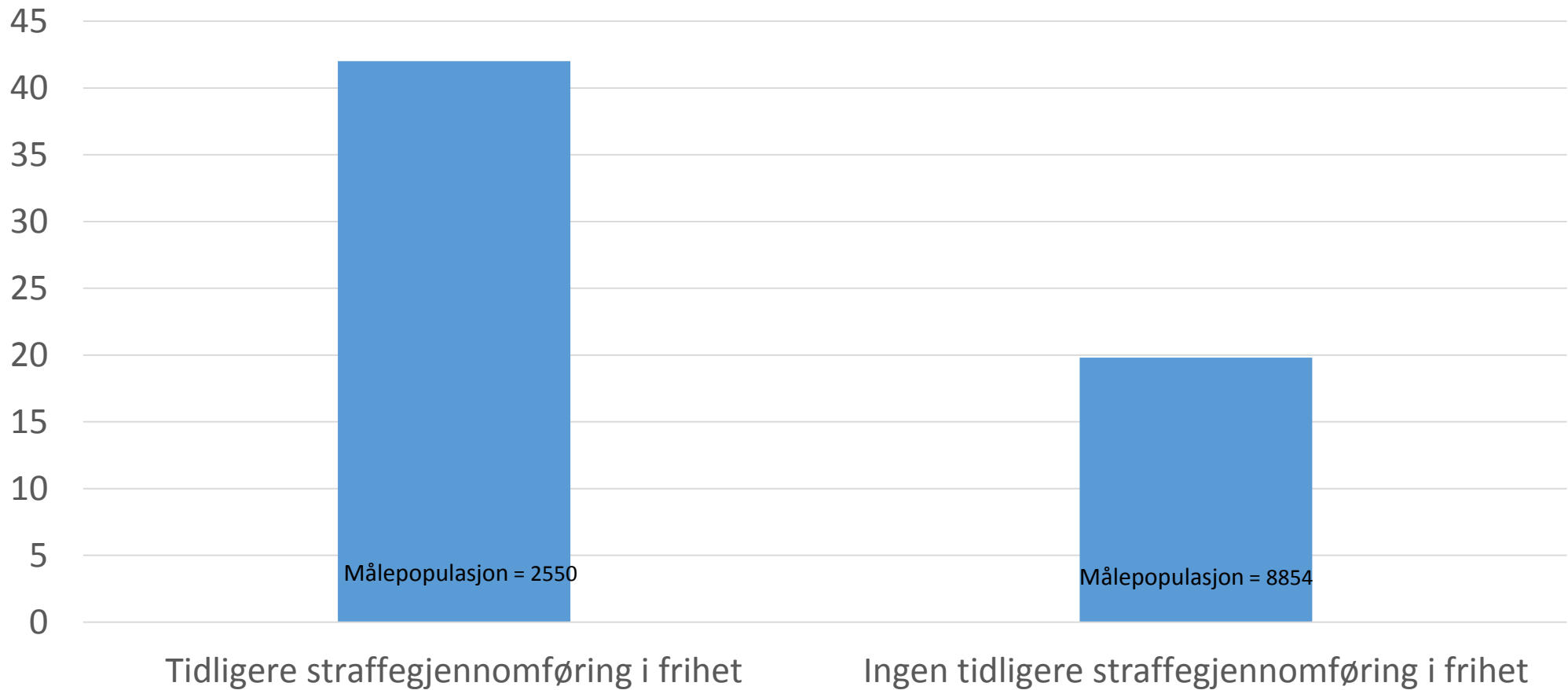


## Ny gjerning som medførte ny kriminalomsorgsdom etter iverksatt samfunnsstraff i 2010-2014 fordelt etter lovbruddsgruppe og etter oppfølgingstid på 2 til 5 år. %





# Ny gjerning innen 3 år som medførte ny dom til kriminalomsorg etter iverksatt samfunnsstraff 2010-2014. Med eller uten tidligere straffegjennomføring i frihet. %





Ny gjerning innen 3 år som ga ny dom til kriminalomsorg hos unge under 25 år med tidligere fengselsopphold og som sonet for vold, narko, tyverier eller ran i 2010 –14.

Tilbakefall	Samfunnsstraff	%	Løslatte fra fengsel	%
Ja	377	42	450	53
Nei	514	58	406	47
Sum	891	100	856	100

Forskjellen i tilbakefall mellom gruppene er statistisk signifikant ( $p = 0,000018$ )

Relative Risk (RR) = .81 ( $Z=4.27$ ;  $p<.0001$ ), dvs. 19 % lavere risiko for residiv ved samfunnsstraff.



## Andel med ny første gjerning i ny dom til kriminalomsorgen fordelt etter type straffegjennomføring. Løslatte og iverksatte dommer i frihet i årene 2010 - 2014

